

HÉRNIA

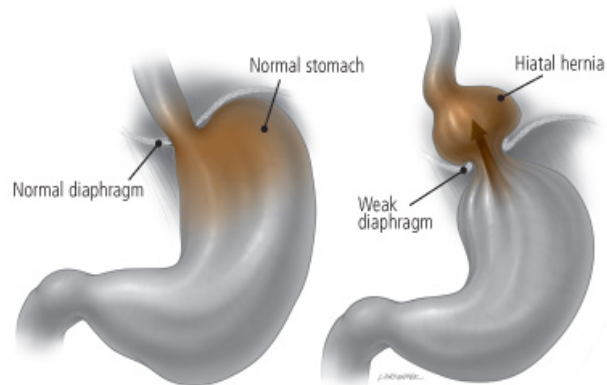
PERGUNTAR A REGIÃO AFETADA

- 1) PRECE – PEDIR AJUDA AO MENTOR - Estabelecer Relação Magnética.
- 2) LONGITUDINAIS Completo (2x) Lembrar que no total são 14 Ativantes e 14 Calmantes .
- 3)

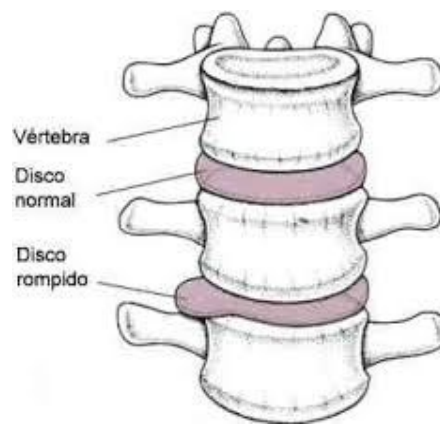
TATO	E (congestionado)	}	TRANSVERSAIS no YYY (10x) Progredindo.
			IMPOSIÇÃO no YYY (até 5) Calmante.
			TRANSVERSAIS no YYY (10x) Progredindo.
CF YYY	N (normal)	}	Ir próximo Centro de Força
			TRANSVERSAIS no YYY (5x) Progredindo.
			IMPOSIÇÃO no YYY (até 10) Ativante.
CF YYY	F (falta de fluido)	}	TRANSVERSAIS no YYY (5x) Progredindo.
			IMPOSIÇÃO no YYY (até 10) Ativante.
			TRANSVERSAIS no YYY (5x) Progredindo.
- 4) CF YYY = CORONÁRIO, FRONTAL, AJNA, LARÍNGEO, DORSAL DA CABEÇA.
- 5) ALINHAMENTO Geral (3x).
- 6) LONGITUTINAIS Completo.
- 7) CF YYY = DORSAL CARDÍACO, GÁSTRICO, DORSAL GÁSTRICO, ESPLÊNICO.
- 8) ALINHAMENTO Geral (3x).
- 9) LONGITUTINAIS Completo (1x).
- 10) CF YYY = UMBILICAL, MENG MEIN, GENÉSICO, BÁSICO (CHACRAS CHAVES).
- 11) LONGITUTINAIS Completo (1x).
- 12) TRANSVERSAL Ativante na REGIÃO AFETADA (10x).
- 13) IMPOSIÇÃO ou ROTATÓRIO Ativante na REGIÃO AFETADA (50x).
- 14) ALINHAMENTO Geral (3x).
- 15) PERPENDICULAR Completo (1x) Lembrar que no total são 7 Calmantes e 7 Ativantes .
- 16) TATO-MENTO-MAGNÉTICO.
- 17) FLUIDIFICAR A ÁGUA (se presencial para levar); (se a distância, orientar o assistido).

ITENS 12 E 13 MENTALIZAR A REPARAÇÃO DA REGIÃO AFETADA

HÉRNIA DE HIATO (ESTOMAGO)



HÉRNIA DE DISCO (COLUNA)



HÉRNIAS (OUTRAS)

